

# Pudorys šachty 1:20

## MONTÁŽ zajistí:

**Přivaření vzpěr na starně  
protiváhy svislými  
koutovými svary o velikosti  
3 v délce min. 40mm po  
obou stranách vzpěry.**

STAVBA: Zajištění přepážky musí vyňati dle EN 81-20 č.1:5.2.5.5.1; 5.2.5.5.2; 5.2.5.5.2.1; 5.2.5.5.2.2. Přepážka musí být dostatečně pevná, aby bylo zajištěno, že síla 300 N rovnoměrně rozložena na plochu 5 cm<sup>2</sup>, kruhovou nebo čtvercovou působící kolmo v kterémkoliv místě přepážky.

Při montáži využít rozhraní  
vzpěry -10/+50 mm, typu  
O-A1-L-708/732-106-1  
SG=63-123.

STAVBA: Upravi, ve sanici -1, dverni otvor  
dle normy EN 81-21 čl. 5.12.

Požadavky 5.3.2.1 z EN 81-20:2014 se  
mohou nahradit takto:

Svetlá vyska sacetnich dveri musi byt maximální, kterou umožňuje budova, avšak ne nižší než 1,80 m.

Pokud je výška nižší než 2,0 m, v kleci a na šachetních dveřích se musí vhodně umístit příslušné upozornění

použitím žlutých a černých pruhů podle  
obrázku 17 z ISO 3864-1:2011, a/nebo se  
musí na obě strany poklopu

a) hrany nadpraží dveří musí být umístít odpovídající upozornující značka

vodorovně rovině do výšky 2,0 m,  
nebo

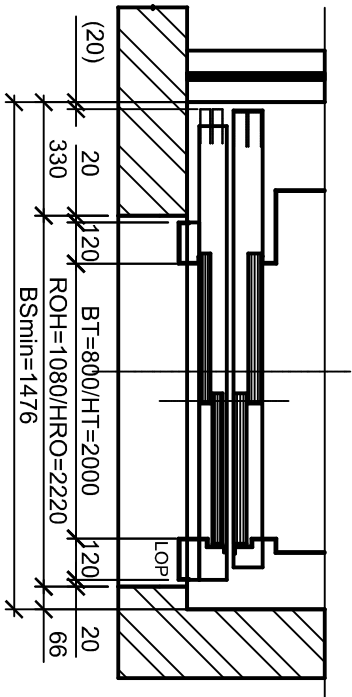
b) musí být kraje obloženy měkkým materiálem.

Mechanismus dveří musí být zakryt do výšky klecových dveří..

Nástupišť s LDU 1:20

Vstup: 10

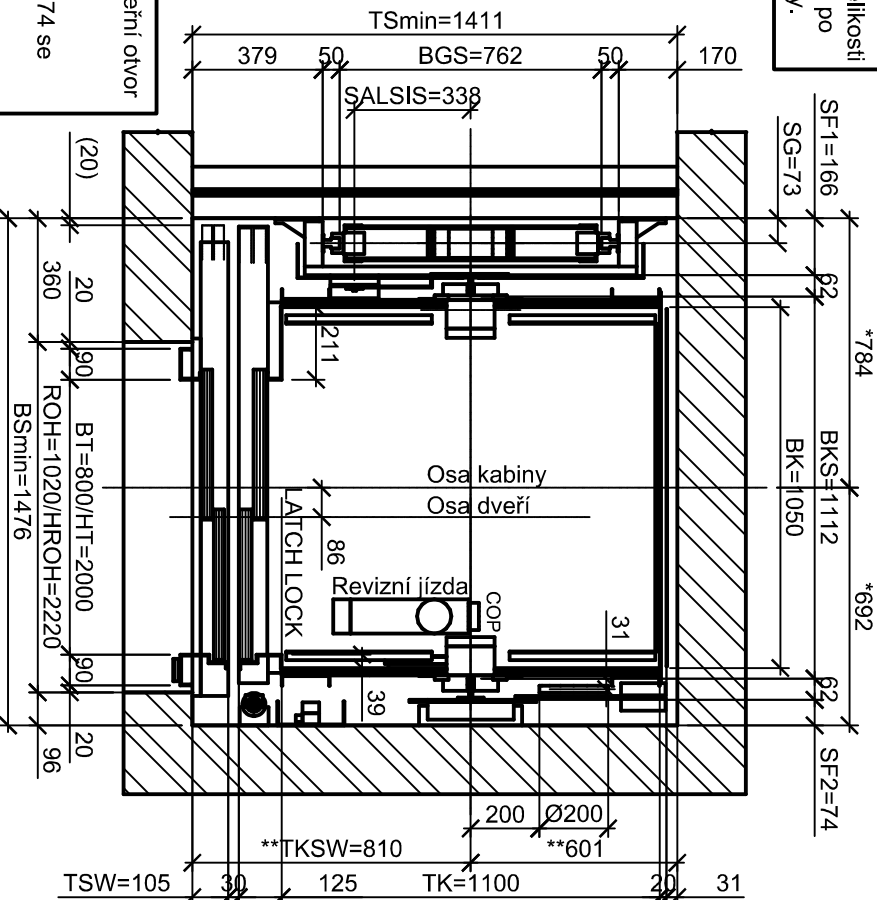
před LDU musí být min 200 lux.



# Pudorys šachty 1:20

## Při montáži využít rozhraní vzpěry typu

Z-A-L-2 SF=52-105



Vstupy : -1, 0, 2, 4, 6, 8, 10

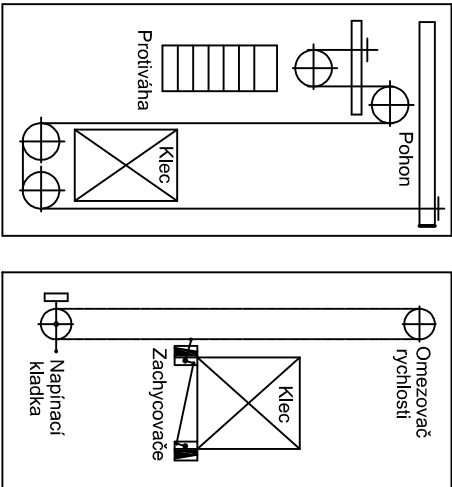
\* OSU KLECE ZALOŽIT TAK, ABY PO ROZMĚŘENÍ SVISLOSTI BYLA DODRŽENA MÍRA:

- MIN. 784 mm OD LEVE SIENY SACHLY, MIN. 692 mm OD PRAVE SIENY SACHLY

- MIN. 810 mm OD ČELNÍ STĚNY ŠACHTY - MIN. 601 mm OD ZADNÍ STĚNY ŠACHTY

VODÍTKA MUSÍ BÝT INSTALOVÁNA S TOLERANCÍ BKS= -0/+1mm !

SCHEMA POHONU  
A ZAVEŠENÍ KLECE  
RYCHLOSTI  
SCHEMA OMEZOVACÍ



**I.o.E.E. CUBE namontovat s příslušnými omezeními:**

- délka kabelu k základové desce v rozvaděči je max. 5 m.

- vzdálenost od EMC zářiče (frekvenční měnič, motor, brzda atd. ) musí být více než 500 mm


- vzdálenost od pohybujících se částí musí být více než 25 mm.

- anténa(y) pro Cube umístit co nejdále od kovových konstrukcí výtahu

Levá odchylka od svislice :	Z-l	Z-p	Z-s	Z-z	
Pravá odchylka od svislice :					
Přední odchylka od svislice :					
Zadní odchylka od svislice :					
	-24	2	0	69	10
	-23	3	3	46	8
	-22	0	1	50	6
	-18	16	11	45	4
	-10	28	13	30	2
	0	33	17	0	0
	-2	9	28	3	-1

ZVĚŠTĚNÍ (UBOURÁNÍ) STAVAJÍCÍCH OTVORŮ PRO MONTÁŽ ŠACHTY CH DVEŘÍ - ozn. X (pohled z nábupěští)			
STANICE	LEVÉ OSTĚNÍ	PRÁVÉ OSTĚNÍ	NADPRAŽÍ
10	X	X	X
8	X	X	X
6	X	X	X
4	X	X	X
2	X	X	X
0	X	X	X
-1	X	X	X

Seznam zkratk	
ACVF	Frekvenční měnič
AKV	Plocha klece
BS	Šířka šachty
BT	Šířka dveří
BK	Šířka klece
BKS	Rozteč mezi vodítky klece
BGS	Rozteč mezi vodítky protiváhy
BG	Šířka protiváhy
COP	Ovládací panel v kleci
HT	Výška dveří
HE	Výška podlaží
HQ	Zdvih výtahu
HS	Výška šachty
HSG	Hloubka prohlubně
HSK	Výška hlavy šachty
HF	Vzdálenost mezi vzpěrami vodítek
HK	Výška klece
HKC	Vnitřní výška klece
HKZ	Výška podlahy klece
HGP	Vzdálenost protiváhy od nárazníku
HKP	Vzdálenost dosedací plochy klece od nárazníku s klecí v nejnižší stanici
HP	Celková výška nárazníku v nesláceném stavu
HPH	Výška nárazové části nárazníku
HROH	Výška stavebního otvoru šachetních dveří
HSS1	Výška podstavce pod klecí
HSS2	Výška podstavce pod protiváhou
LDU	Rozvazděč výtahu
LIP	Ukazatel polohy klece
LOP	Ovládací panel na nástupišti
OR	Omezovač rychlosti
ROH	Šířka stavebního otvoru šachetních dveří
SG	Míra od osy vodítek protiváhy k boční stěně šachty
SF	Míra od samostatného vodíčka klece k boční stěně šachty
SKU	Přejezd (spodní)
SKO	Přejezd (horní)
SKS	Nadskočení kabiny
TS	Hloubka šachty
TK	Hloubka klece
TG	Tloušťka protiváhy
TKF	Vzdálenost prahu klecových dveří od osy vodítek klece
TSW	Vzdálenost čelní stěny šachty od prahu šachetních dveří
TKSW	Vzdálenost čelní stěny šachty od osy vodítek klece

Autorizace projektu:	Ing. Petr Zavadil	Ověřeno Ověřeno Ověřeno Ověřeno Ověřeno Ověřeno
Vedoucí/kontrola projektu:	Ing. Petr Zavadil	
Vypracoval:	Ing. Petr Zavadil	
Kreslil:	Ing. Petr Zavadil	
Kraj:	Olomoucký	
Místo:	ul. Šmeralová 1090/8, Olomouc 779 00 st.parc.č. 1385_94/64, k.ú. Olomouc-město	
Investor:	Univerzita Palackého v Olomouci, správa kolejí a menz, Šmeralova 1122/12, 779 00 Olomouc, IČO:61989592	
Název stavebního úkolu:	<b>Modernizace vnitřních prostor kolejí Bedřícha Václavka, UP Olomouc</b>	
Obsah výkresu:	Blok A - V10	
Ověřeno		
Datum:	03/2024	
Účel projektu:		
Číslo archivu(\\zakazky):\n		
Datum expedice /verze:\n	19.03.2024 / V1	
Formát výkresu:	2x A4	
Měřítok:	Poměrné měřítok:	
Číslo výkresu:	D.1.1.b-02	
<div><b>SPZ DESIGN, s.r.o.</b> Moravská 359/13 779 00 Olomouc - Holice IČ: 278 31 132 telefon: 585 150 411 e-mail: spz.design@seznam.cz web: www.spzdesign.cz</div>		